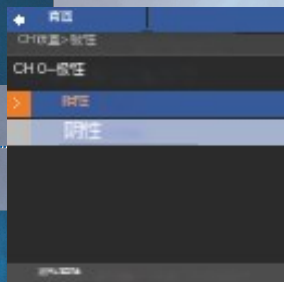


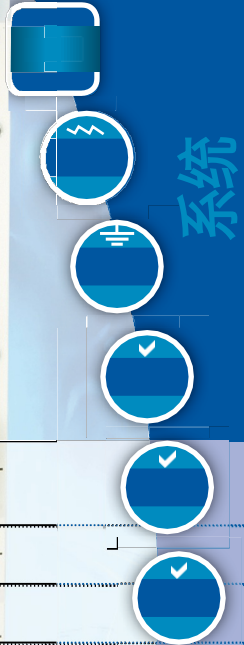
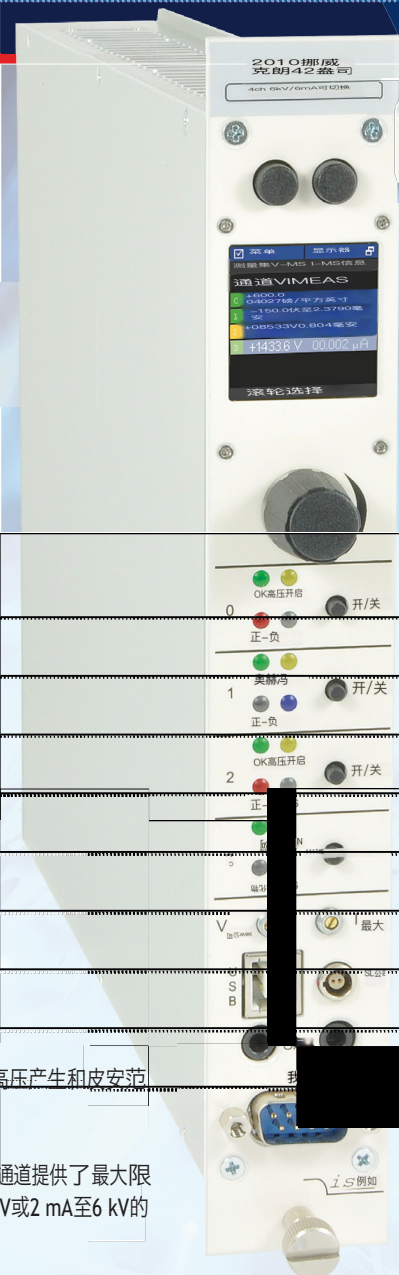


NHR

排他性：电子可切换极性



分4步改变极性
简单、高效、100%安全



- ▶ 4通道，电子可切换极性2 kV/6 kV版本
- ▶ 非常低的波纹和噪音
- ▶ 6 kV，带可切换模式：
- ▶ 高达2 kV/4 mA、4 kV/3 mA或6 kV/2mA带有1.44
- “TFT显示屏的前面板控制新控制软件
- ▶ USB、CAN接口
- ▶ 基准设置波纹和噪声特性

iseg NHR模块是1/12 NIM标准盒式磁带格式的多通道高压电源。iseg技术结合了超精密高压产生和皮安范围内的测量。

NHR系列提供多达4个通道，每个通道具有独立的电压和电流控制以及电子可逆极性。6kV通道提供了最大限度的多功能性：有三种电子可切换的高压产生模式，它可以提供4 mA至2 kV、3 mA至4 kV或2 mA至6 kV的电压。或者，NHR可以配备具有一种高压输出模式的经济高效的2 kV/6 mA通道。

Several NHR modules can be daisy-chained by CAN and controlled with a single USB connection or by optional iseg iCS system via Ethernet. The module is made of best components such as 24 bit ADC and 20 bit DAC, an excellent front panel control with TFT display plus comprehensive security features.

CHANGE POLARITY
IN 4 SIMPLE STEPS:



选择“频道设置”



单独设置每个通道



选择“极性”



选择“输出模式”

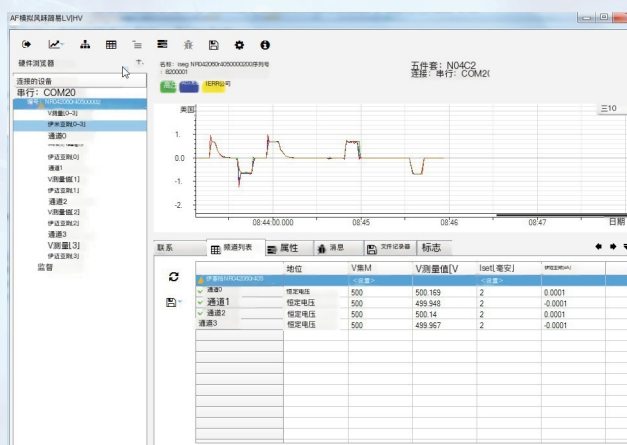
规范/规范

| | NHR STANDARD | NHR高精度 |
|--------------|--|------------------------------|
| 极性可 | | 电子切换 |
| 纹波和噪声 | <10 mV | <2-3 mV |
| 温度系数 | 50 ppm/K30 ppm/K opt. 10 ppm/K (TC) | |
| 分辨率电压设置 | 2•10 ⁻⁶ •Vnom | |
| 分辨率电流设置 | 2•10 ⁻⁶ •Inom | |
| 分辨率电流测量-全量程 | 2•10 ⁻⁹ • | Inom1•10 ⁻⁶ •Inom |
| 分辨率电流测量-第2范围 | / | a50 pA Iout<20μA |
| 精确电压测量 | ± (0.01%•Vout+0.02%•Vnom) ± (0.01%•Vout+0.01%•Vnor) | |
| 精确电流测量-第2范围 | / | a± 0.01%•Iout+4 nA |
| 电压变化率 | 1•10 ⁻⁶ •Vnom/s至0.2•Vnom/s opt. 高达0.75•Vnom/s | |
| 高压连接器 | | SHV |
| 案例 | | 1/12 NIM机箱 |
| Protection | INHIBIT, Safety loop, short circuit, overload, hardware V/I limits | |

CONFIGURATIONS / KONFIGURATIONEN

| MODEL | 通道精度 | 输出电压 | 输出电流 | 输出模式 |
|------------|------|--------|------|-----------------------------|
| NHR 20 202 | 标准 | 2000 V | 6毫安 | 2 kV/6毫安 |
| NHR 20 602 | 标准 | 6000 V | 4 mA | 4 kV/3 mA 2 kV/4 mA |
| NHR 40 204 | 标准 | 2000 V | 6毫安 | 2 kV/6毫安 |
| NHR 40 604 | 标准 | 6000 V | 4 mA | 4 kV/3 mA 2 kV/4 mA |
| NHR 22 202 | 高 | 2000 V | 6毫安 | 2千伏/6毫安 |
| NHR 22 602 | 高 | 6000 V | 4毫安 | 6千伏/2毫安 4千伏/3毫安 2千伏/4毫安 |
| NHR 42 204 | 高 | 2000 V | 6毫安 | 2千伏/6毫安 |
| NHR 42 604 | 高 | 6000 V | 4毫安 | 6千伏/2毫安 4千伏/3毫安 2千伏/4毫安 |

根据要求提供其他配置! Andere Konfigurationen auf Anfrage公司。



利用新的控制软件快速访问:

- 适用于Linux/Windows/Mac
- 即时访问
- 带导出的图形打印
- 日志记录和数据导出
- 硬件配置
- 更多新功能

iseg是一家专注于物理和工业应用的非常精确和稳定的高压电源制造商。产品组合包括AC/DC、DC/DC和模块化高压系统。该公司成立于1995年。持续的增长和创新增强了公司的市场地位。iseg以为各种特殊应用提供卓越的定制解决方案而闻名。